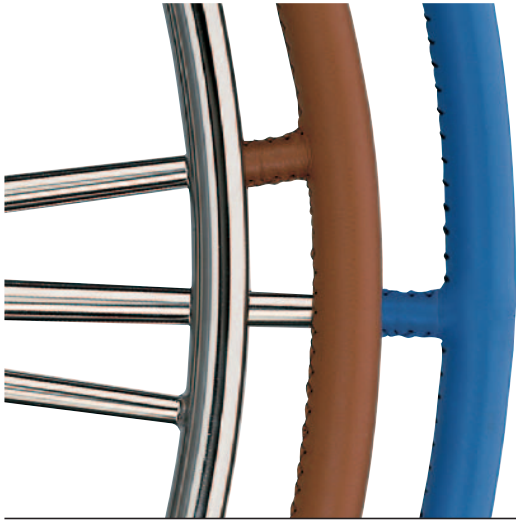


Roues

Nos roues inox à 5 rayons coniques sont livrables avec ou sans gainage cuir (couleur fauve en standard). Le gainage recouvre légèrement les rayons ce qui apporte plus de confort au barreur et ajoute une touche esthétique à la roue.



Les roues sont livrées sans moyeu. Pour obtenir le moyeu complet pour appareil sur colonne, commander la référence 96357, et pour appareil sur cloison type 100, commander la référence 96358.



Wheels

Our 5-tapered spoke stainless steel wheels can be supplied with or without leather covering (brandy colour as standard). Leather covering covers the spoke joints which feels softer and warmer for the helmsman and definitely adds a touch of elegance to the wheel. Wheels are supplied without hub. For complete hub used on steering pedestal, part number is 96357, and used on bulkhead steerer type 100, part number is 96358.

11




Roue non gainée Non covered wheel	Roue gainée cuir Leather covered wheel	 mm	 kg
97037	105748	815	3,9
97042	105749	915	4,3
97026	105744	1030	4,8
105746	105745	1200	6,3

Secteurs

Les secteurs sont livrés en standard pour un entraînement à carré boulonné, ajustable de 28 à 38 mm. Un alésage cylindrique peut être réalisé en usine (jusqu'à 60 mm), ainsi qu'un clavetage (à préciser à la commande).




Quadrants

Supplied for a bolted square installation as standard. Square is adjustable from 28 to 38 mm. Boring and cottering can be factory-made (60 mm max. boring). Please specify diameter when ordering.

		Arc / Arc	Rayon / Radius mm	 kg
	96988	110°	300	2,9
	97000	110°	370	3,8
	97011	110°	430	9,7
	96976	260°	220	3,4
	96992	260°	300	4,6
	97003	260°	370	8,7

Renvoi de drosses

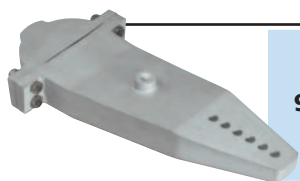
Sheave assemblies

	Type de réa / Sheave type		Ø réa Sheave Ø mm	 mm	 kg	
	Coussinyl Nyliner	Roulement Ball bearing				
	Poulie simple articulée Single articulated sheave	96941	96942	120	6	1,4
	Poulie double articulée Double articulated sheave	96945	96946	120	6	1,8

Les bielles sont fournies non alésées en standard.
L'alésage cylindrique et le clavetage peuvent être réalisés
à la demande par nos soins (sur commande).

Tiller arms are supplied without boring as standard.
Boring and cottering can be factory-made (made to order).

12



96914

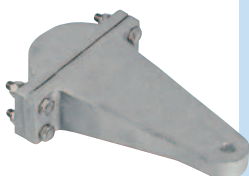
Bielle avec réglage 6 positions
de 262 à 362 mm de l'axe de la mèche
Tiller arm with 6-position adjusting
from 262 to 362 mm from rudder center

Alésage maxi
Max. boring
mm



90

3,5



96927

Bielle avec réglage à 205 mm
de l'axe de la mèche (bielle utilisée pour
la colonne 250 et l'ancienne colonne 650)
Tiller arm with 205 mm adjusting
from rudder center (tiller arm used for
250 pedestal and former 650 model)

60

2,5

104078

Supplément alésage / Boring extra charge

104079

Supplément alésage et clavetage
Boring & cottering extra charge

Console à instruments pour protecteur de compas

Nos consoles peuvent recevoir la majorité des instruments
nautiques actuellement disponibles sur le marché.
Elles s'adaptent sur les appareils à gouverner 200 et 250
et les anciennes colonnes 600 et 650.

Guard mount instrument housings

Our instrument pods can adapt to most of standard sailing
instruments on the market. Can be fitted to 200 and 250 steering
systems and former 600 and 650 pedestals



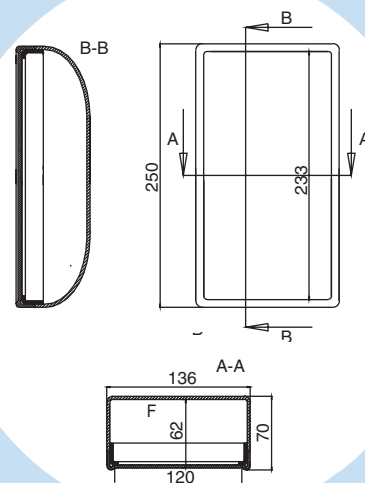
93629

Console 2 instruments orientable avec
support droit (vis de fixation fournies)
2-instrument swivel mount pod with
straight arm (fastening screws supplied)



93630

Console 2 instruments orientable avec
support coudé (vis de fixation fournies)
2-instrument swivel mount pod with
bend arm (fastening screws supplied)



96928

Console 4 instruments
4-instrument pod

